



106, rue d'Amsterdam
75009 PARIS

Tél : 01 53 10 28 00
secretariat@fhp-idf.fr

www.fhp-idf.fr

RAPPORT SECTORIEL 2013/2014

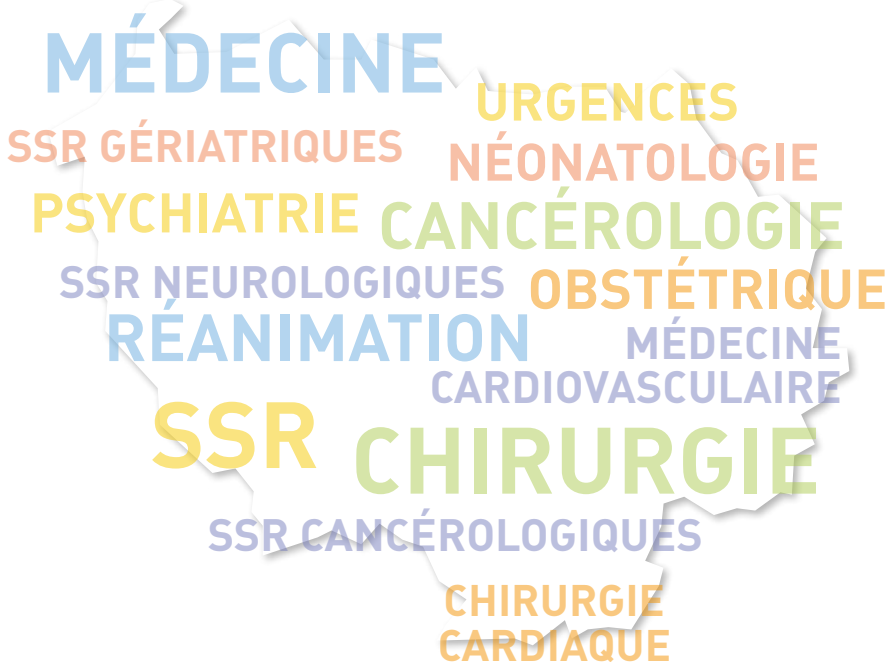
CLINIQUES ET HÔPITAUX PRIVÉS
D'ILE DE FRANCE

ACCÈS

Métro : ligne 2 et 13 : Place de Clichy

Parking : Europe

43 bis, boulevard des Batignolles
75008 Paris



ÉDITO



URGENCES

Le secteur de santé privé en Ile-de-France a su se rénover et innover pour répondre aux besoins de santé de la population. Les regroupements d'activités et même d'établissements, les conversions de disciplines de court séjour en soins de suite ou réadaptation, la part des Groupes d'hospitalisation privée ont modifié le paysage francilien et ont permis d'adapter l'offre de soins aux exigences de sécurité et qualité des prises en charge des patients.

La FHP Ile-de-France vous présente ainsi, dans cette plaquette de communication, les principales évolutions de notre secteur et la synthèse des actions entreprises pour exercer les deux missions principales du Syndicat :

- Représenter au mieux l'intérêt de la profession,
- Animer notre réseau de Directeurs d'établissements.

S'agissant d'actions collectives, je tiens à remercier toutes celles et ceux qui participent à ces missions, de manière régulière ou occasionnelle, et qui véhiculent, par la position qu'ils défendent, les valeurs d'un secteur qui se veut toujours plus performant et innovant, attaché au respect des patients qu'il accueille, attractif pour les personnels et les praticiens qui y exercent.

SOINS DE SUITE ET
DE RÉADAPTATION
(SSR)

Patrick SERRIERE
Président



LES MISSIONS de la FHP Ile de France

DÉFENSE DES INTÉRÊTS DU SECTEUR EN 2014



REPRÉSENTER

les intérêts professionnels des établissements
privés dans les instances régionales

Être **FORCE DE PROPOSITION**
auprès des Pouvoirs Publics

FÉDÉRER

les acteurs de l'Hospitalisation Privée autour de projets communs

ASSURER

une information professionnelle complète et d'actualité

ACCOMPAGNER

les Directeurs d'établissements dans la promotion
de leurs activités et de leurs projets auprès des Tutelles

*Le syndicat régional, c'est l'Assemblée Générale de tous les adhérents
qui élit en son sein un Bureau et un Conseil d'Administration.*

*Sa représentation est assurée par son Président et sa Vice-présidente,
assistés d'une Délégation Régionale.*

VIE STATUTAIRE

ANIMATION DU SYNDICAT

8 RÉUNIONS DU BUREAU

6 RÉUNIONS DU CONSEILS D'ADMINISTRATION

**4 COMITÉS DE LIAISON AVEC LES AUTRES
FÉDÉRATIONS HOSPITALIÈRES (URPS, FHF, FEHAP, ...)**

ARS ILE DE FRANCE

REPRÉSENTATION DES ÉTABLISSEMENTS DE SANTÉ PRIVÉS FRANCILIENS

**PLUS DE
80
RÉUNIONS**

DONT

- 17** COMMISSIONS SPÉCIALISÉE
DE L'OFFRE DE SOINS (CSOS)
COMMISSION RÉGIONALE DE
LA SANTÉ ET DE L'AUTONOMIE (CRSA)
- 9** COPIL ET GROUPES DE TRAVAIL SROS
- 6** COMMISSIONS DE RÉPARTITION
DES INTERNES

COMMISSION DE CONCILIATION ET D'INDEMNISATION DES ACCIDENTS MÉDICAUX

REPRÉSENTATION DU SECTEUR

**31
SÉANCES**



ANIMATION RÉGIONALE

La FHP IDF s'attache à animer et coordonner son réseau de Directeurs d'établissement, par des réunions départementales où sont conviées les directions des établissements d'un même département pour aborder des sujets d'actualité et de spécificité territoriale. Elle réalise par ailleurs, des réunions thématiques et à visée de formation leur permettant de mutualiser les expériences, d'exprimer leur difficulté ou valoriser leur succès et surtout de créer du lien entre eux.

SYNTHÈSE DES FORMATIONS ET RÉUNIONS D'ÉCHANGES 2014

FORMATIONS	ORGANISME	NOMBRE DE SESSIONS	NOMBRE DE PERSONNES
Sécuriser la prise de décision managériale	Institut Santé Solidarité	2	18
Prendre une nouvelle responsabilité managériale	Institut Santé Solidarité	3	19
La médecine pour les nuls	Dr Carcone	2	9
Petit Déjeuner «Perdu de vue : le risque lié à la transmission, transport et transfert des patients»	Practice Scan	1	25
Atelier FIR - Résultats de la Campagne 2013 et Recours	FHP IDF	1	25
Réunion CPOM	FHP IDF	2	70
Petit Déjeuner «Développement Professionnel Continu»	BAQIMEHP	1	35
Petit Déjeuner «Bactéries Hautement Résistantes»	FHP IDF	1	23
Matinale «Droits des patients»	FHP IDF	1	23
TOTAL		14	247

RÉUNIONS DÉPARTEMENTALES 2014

VAL D'OISE

09 septembre 2014
(Clinique Conti - L'Isle Adam)

YVELINES

13 octobre 2014 (Hôpital privé de l'Ouest Parisien - Trappes)

SEINE SAINT DENIS

19 septembre 2014
(Clinique de l'Estrée - Stains)

SEINE ET MARNE

17 octobre 2014
(Clinique de Tournan)



PARIS

08 octobre 2014
(Clinique Saint Jean de Dieu)

ESSONNE

24 avril 2013 (Clinique du Moulin de Viry - Viry Châtillon)

VAL DE MARNE

01 octobre 2014
(FHP IDF)

HAUTS DE SEINE

02 octobre 2014
(Clinique Rochebrune - Garches)

LES CHIFFRES

2009/2013

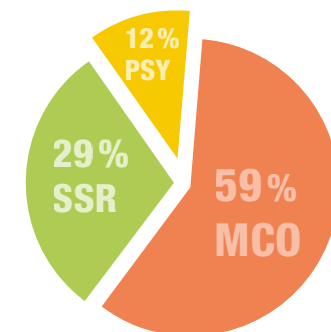


RÉPARTITION DES ÉTABLISSEMENTS ADHÉRENTS À LA FHP ILE DE FRANCE

128 CLINIQUES DE MÉDECINE, CHIRURGIE, OBSTÉTRIQUE

63 STRUCTURES DE SOINS DE SUITE ET DE RÉADAPTATION

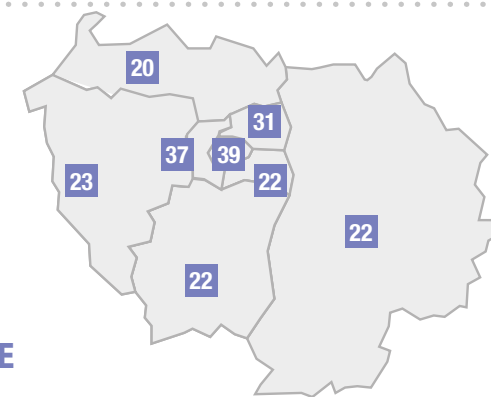
25 ÉTABLISSEMENTS DE PSYCHIATRIE GÉNÉRALE ET/OU INFANTO-JUVÉNILO



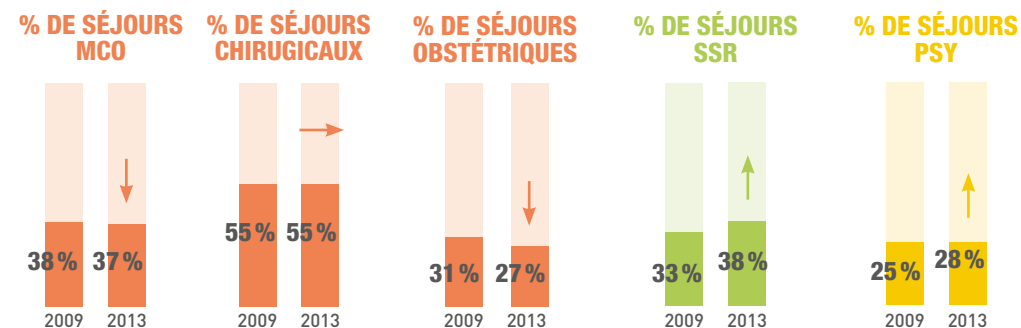
RÉPARTITION DES ÉTABLISSEMENTS PRIVÉS PAR DÉPARTEMENT

216 ÉTABLISSEMENTS DE SANTÉ PRIVÉS

99% DES CLINIQUES FRANCILIENNES ADHÉRENT À LA FHP ILE DE FRANCE



PARTS DE MARCHÉ DES ÉTABLISSEMENTS DE SANTÉ PRIVÉS EN IDF



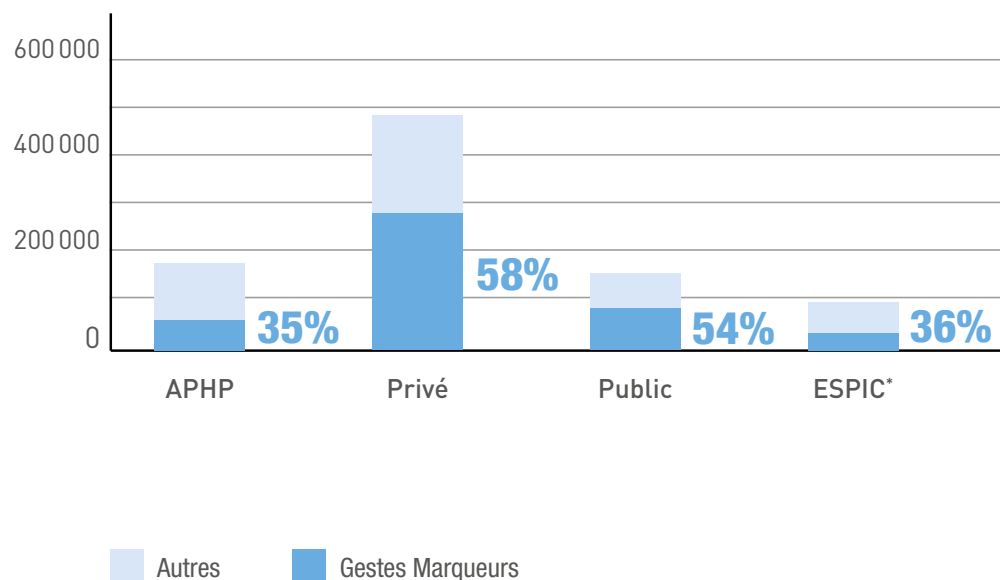


CHIRURGIE AMBULATOIRE Poids des 38 gestes marqueurs

L'hospitalisation privée a développé depuis le début des années 1990 la chirurgie ambulatoire ; les organismes d'assurance maladie ont tenté d'encadrer cette évolution et ont, par exemple, favorisé la substitution d'interventions suivies d'hospitalisation complète en ambulatoire en suivant des "gestes marqueurs".

Ceux-ci permettent à présent de comparer les différents secteurs entre eux, au sein de leurs activités chirurgicales globales respectives. Il ne fait pas de doute qu'à activité comparable, l'hospitalisation privée francilienne a réussi sa transformation vers une prise en charge plus confortable et sécuritaire pour les patients.

POIDS DES 38 GESTES MARQUEURS PAR RAPPORT À L'ACTIVITÉ CHIRURGICALE GLOBALE PAR STATUT



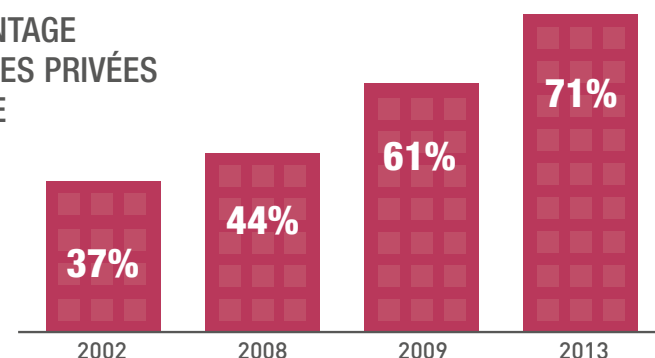
* Établissement de Santé Privé d'Intérêt Collectif

L'ÉVOLUTION DES ÉTABLISSEMENTS DE SANTÉ PRIVÉS FRANCILIENS



La FHP IDF compte parmi ses adhérents de plus en plus d'établissements appartenant à des Groupes d'hospitalisation privée, à caractère national ou régional. Cette quasi-constante évolution qui caractérise les 10 dernières années a permis à de nombreux établissements d'assurer leur pérennité, d'améliorer les procédures d'achats mutualisés ou les partages de bonnes pratiques.

ÉVOLUTION EN POURCENTAGE DU NOMBRE DE CLINIQUES PRIVÉES GÉRÉES PAR UN GROUPE



RÉPARTITION DES GROUPES ET INDÉPENDANTS

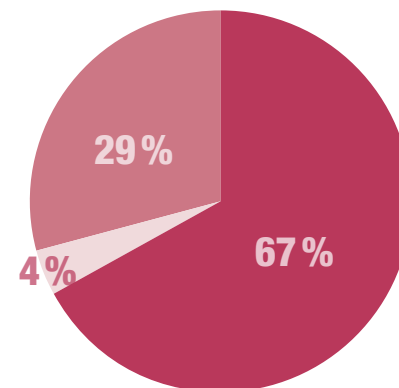
INDÉPENDANTS

GRUPE NATIONAUX

Générale de Santé/Ramsay - Clinéa - Korian
Vedici - Vitalia - Capio - Nephrocare - Le Noble Age...

GROUPES RÉGIONAUX

Clinalliance - Sinoué - Hexagone - GIE Santé Retraite...



LES CHIFFRES 2014

46 CLINIQUES MCO, SSR
ET PSYCHIATRIE
DÉTENUES PAR LE GROUPE
GÉNÉRALE DE SANTÉ - RAMSAY


36 ÉTABLISSEMENTS DE
SSR ET PSYCHIATRIE
GÉRÉES PAR CLINÉA
(1^{er} ACTEUR FRANÇAIS PRIVÉ
EN SSR ET PSYCHIATRIE)

MISSIONS DE SERVICE PUBLIC État des lieux francilien

ACCUEIL DES INTERNES 2014 Répartition par établissement des disciplines agréées



La FHP a fait de l'inclusion des établissements privés dans les missions de service public un combat national, afin d'obtenir la reconnaissance des Tutelles et de l'opinion publique du réel positionnement de l'hospitalisation privée dans les missions déjà exercées ou la possibilité de s'inscrire dans celles statutairement dévolues aux autres secteurs. Avant les modifications prochaines de la loi en vigueur, voici un aperçu du rôle des établissements privés franciliens en 2014 dans ces matières.

Article L. 6112-1 du Code de la Santé Publique	MISSIONS RÉALISÉES PAR NOS ÉTABLISSEMENTS*	 NOMBRE D'ÉTABLISSEMENTS
1° - Permanence des soins	PERMANENCE DES SOINS EN ÉTABLISSEMENT DE SANTÉ	37
2° - Prise en charge des soins palliatifs	LITS IDENTIFIÉS EN SOINS PALLIATIFS	21
3° - Enseignement universitaire et post-universitaire	ACCUEIL DES INTERNES (18 TERRAINS DE STAGE AGRÉÉS)	13
6° - Formation initiale et développement professionnel continu des sages-femmes et du personnel para-médical	ORGANISME DE DÉVELOPPEMENT PROFESSIONNEL CONTINU	34
7° - Actions d'éducation et de prévention pour la santé	69 PROGRAMMES AGRÉÉS D'ÉDUCATION THÉRAPEUTIQUE	55
9° - Lutte contre l'exclusion sociale	MISSIONS D'INTÉRÊT GÉNÉRAL "PRÉCARITÉ"	32
11° - Prise en charge des personnes faisant l'objet de soins psychiatriques sous contrainte	PSYCHIATRIE SOUS CONTRAINTE	2

* Avant la loi de santé de la Ministre Marisol Touraine.

26/89

ETABLISSEMENTS DE SANTÉ PRIVÉS MCO DISPOSENT D'UNE STRUCTURE D'URGENCE (ADULTES) AGRÉÉE

102/216

ETABLISSEMENTS DE SANTÉ PRIVÉS ASSURENT AU MOINS UNE MISSION DE SERVICE PUBLIC

L'hospitalisation privée a la possibilité d'être agréée comme terrain de stage pour la formation des internes en médecine. Un maître de stage coordonne les missions quotidiennes des internes. En Ile-de-France, de nombreuses résistances partisans bloquent encore le développement de cette mission. La FHP IDF siège aux Commissions de répartition des internes et soutient ainsi l'initiative des praticiens désireux d'accueillir des internes en médecine, avec l'aval des directions d'établissements.

En 2014, 24 internes contre 16 internes en 2013 ont fait le choix d'être accueillis dans les établissements franciliens privés agréés comme terrains de stage dans des spécialités diverses.

SPÉCIALITÉS MÉDICALES



**ANESTHÉSIE
RÉANIMATION CHIRURGICALE**
Clinique des Maussins (75)
Hôpital Privé d'Antony (92)



MÉDECINE ET IMAGERIE NUCLÉAIRE
Centre cardiologique du Nord (93)



CARDIOLOGIE MÉDICALE
Clinique Ambroise Paré Neuilly (92)
Centre Cardiologique du Nord (93)
Hôpital Privé Jacques Cartier (91)



RÉANIMATION
Clinique Ambroise Paré Neuilly (92)
Hôpital Privé Claude Galien (91)
Hôpital Privé d'Antony (92)



MÉDECINE INTERNE
Hôpital Privé d'Antony (92)

SPÉCIALITÉS CHIRURGICALES



ORL
Institut Arthur Vernes (75)



CHIRURGIE DE LA MAIN
Hopital Privé Paul d'Egine (94)
Clinique La Montagne (92)



CHIRURGIE ORTHOPÉDIQUE
Clinique des Maussins (75)

AUTRES SPÉCIALITÉS



PSYCHIATRIE
Maison de santé Bellevue (92)
Clinique Les Orchidées (95)
Clinique d'Orgemont (95)



DIRECTION DE L'INFORMATION MÉDICALE
Générale de santé (75)



Depuis les procédures d'agrément des programmes d'éducation thérapeutique de 2010, les établissements d'hospitalisation privée ont continué à développer de nouveaux programmes et améliorer ceux déjà en place, permettant aux patients d'être acteurs de leur santé, par des actions personnalisées et collectives. Des financements de l'ARS ont accompagné cette évolution.

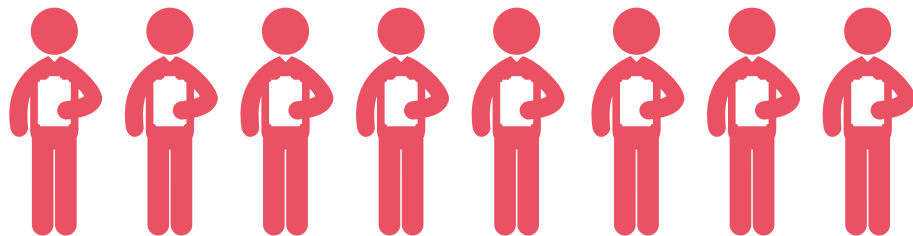
55 ETABLISSEMENTS DE SANTÉ PRIVÉS AGRÉÉS

69 PROGRAMMES D'ÉDUCATION THÉRAPEUTIQUE DU PATIENT AUTORISÉS, DONT

15 PROGRAMMES RELATIFS AU DIABÈTE

11 PROGRAMMES RELATIFS AUX MALADIES CARDIO VASCULAIRES

16 PROGRAMMES RELATIFS À L'INSUFFISANCE RÉNALE CHRONIQUE



Les ARS disposent d'une marge de manœuvre financière par le biais d'enveloppes FIR dont le périmètre évolue chaque année. La FHP IDF a incité les établissements privés à solliciter des subventions dans ce cadre, s'ajoutant ainsi aux sommes déjà allouées par l'ARS.

1 RÉUNION FHP IDF RELATIVE AU BILAN DE LA CAMPAGNE 2013

6 RÉUNIONS ARS ILE DE FRANCE

3 JOURNÉES PORTES OUVERTES À LA FHP IDF

BILAN DES 3 DERNIÈRES CAMPAGNES FIR

Objet du financement	Montant 2012	Montant 2013	Montant 2014
Aide à la restructuration	360 000	555 000	130 000
Chirurgie ambulatoire			300 000
Circuit du médicament - UPC			30 000
Compensation des frais de fonctionnement de structures d'exercice coordonné		210 000	153 200
Equipes mobiles externes de réadaptation		77 000	0
Interruption Volontaire de Grossesse	245 788	0	0
Maison des parents / entretien et loyer		8 000	8 000
Maternité	655 033	0	0
Molécules innovantes et onéreuses en SSR Cancérologie		101 700	221 700
Parcours de soins / Coopération entre professionnels de santé		150 000	224 000
Prise en charge des patients porteurs de Bactéries Hautement Résistantes		91 000	0
Programmes d'Education Thérapeutique		180 250	455 900
Qualité / Amélioration des pratiques et des soins	0	0	41 100
Risques psychosociaux / Prévention des Troubles Musculo Squelettiques et formation du personnel		105 750	0
Sécurisation des biens et des personnes Vidéosurveillance		207 574	0
SOS mains	305 525	305 525	305 525
	1 566 346	1 991 799	1 869 425

Hors enveloppe CREX : 274 499 € en 2012
452 551 € en 2013

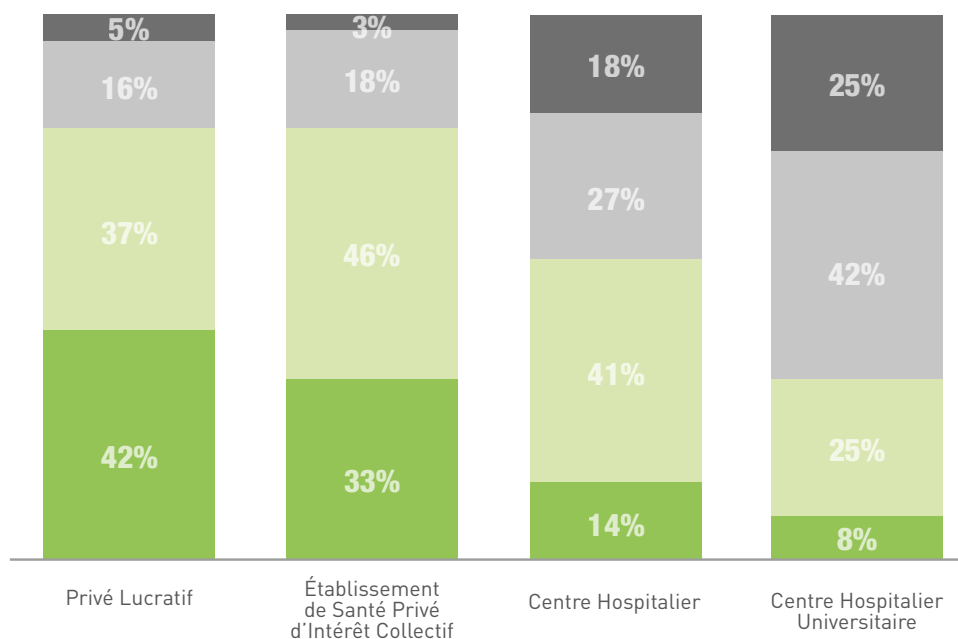
+21,36%

-6,14%

RÉSULTATS DE LA CERTIFICATION des établissements de santé franciliens

Les établissements de santé sont soumis tous les 4 ans aux procédures de certification de la Haute Autorité de Santé. Les indicateurs et les résultats ne dépendent donc pas du statut de l'établissement mais de la démarche Qualité en place.

42 % D'ÉTABLISSEMENTS DE SANTÉ PRIVÉS
CERTIFIÉS SANS RÉSERVE
NI RECOMMANDATION
(CERTIFICATION V2010)



■ Certification avec recommandations
■ Certification sans recommandations

■ Certification avec réserves
■ Sursis à la certification

